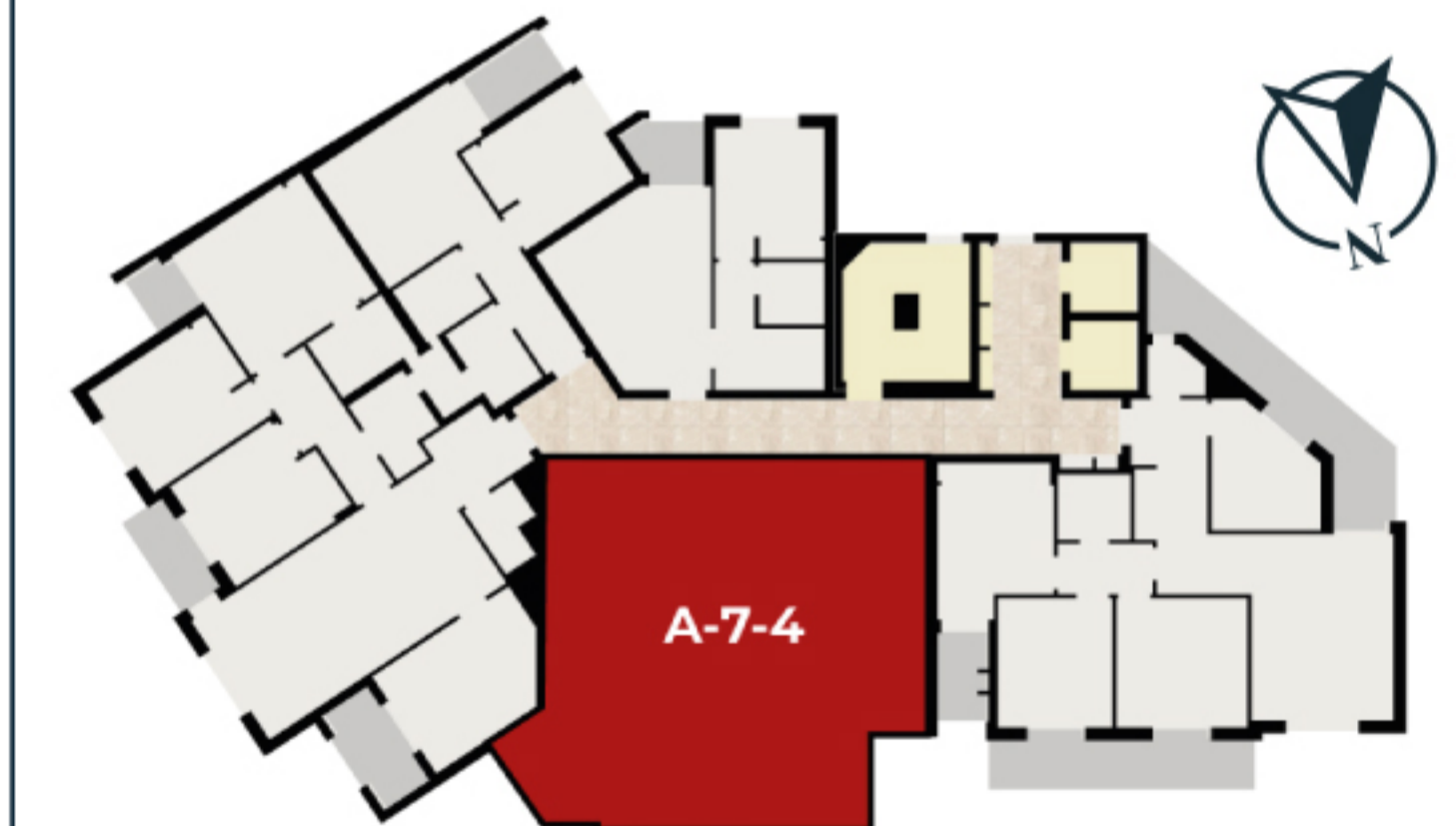


MUNICIPALITÉ DE L'ARIANA

PROJET DE CONSTRUCTION D'UN ENSEMBLE RÉSIDENTIEL
SITUÉ AU LOTISSEMENT EL WIFEK - RIADH ENNASR



RÉSIDENCE : **SILÈNE**



APPARTEMENT : **A 7 - 4**

TYPE : **S + 2**

7ÈME ÉTAGE

SURFACE TOTALE : **113 M²**

TERRASSE : **5.5 M²**



N.B. : Ces plans ainsi que les surfaces et les dimensions sont donnés à titre purement indicatif.