



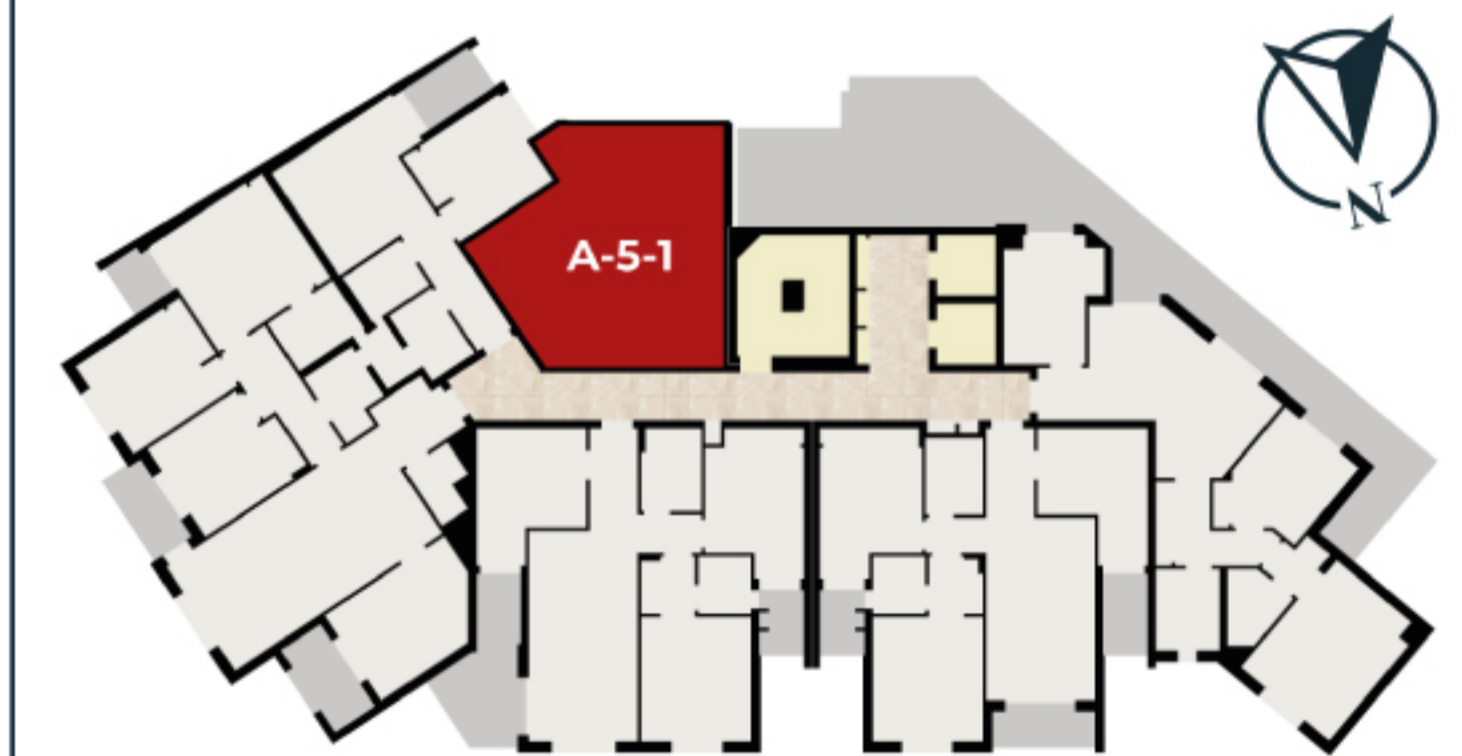
**N.B. :** Ces plans ainsi que les surfaces et les dimensions sont donnés à titre purement indicatif.

MUNICIPALITÉ DE L'ARIANA

PROJET DE CONSTRUCTION D'UN ENSEMBLE RÉSIDENTIEL  
SITUÉ AU LOTISSEMENT EL WIFEK - RIADH ENNASR



RÉSIDENCE : **SILÈNE**



APPARTEMENT : **A 5 - 1**

TYPE : **S + 1**

**5ÈME ÉTAGE**

SURFACE TOTALE : **60 M<sup>2</sup>**