



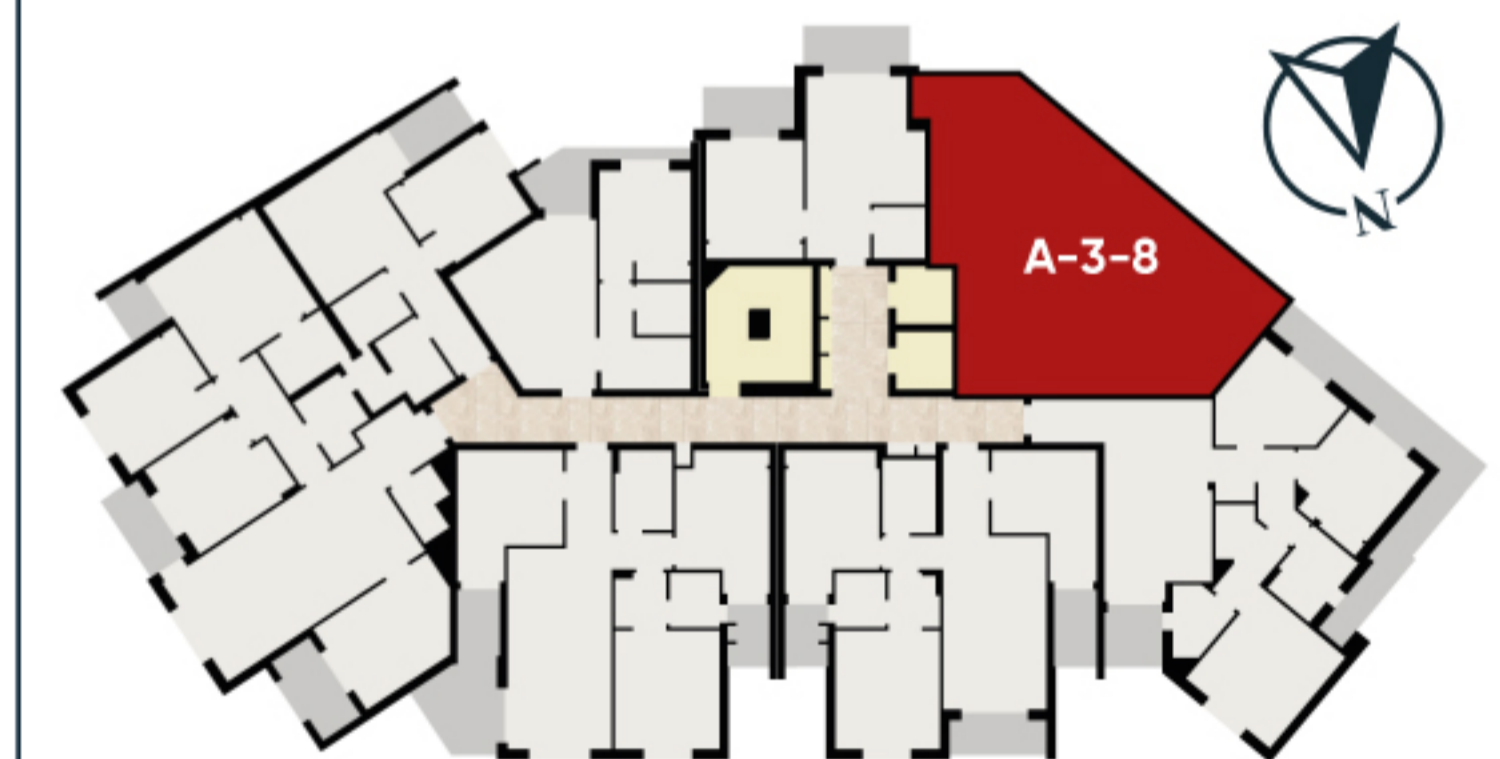
N.B. : Ces plans ainsi que les surfaces et les dimensions sont donnés à titre purement indicatif.

MUNICIPALITÉ DE L'ARIANA

PROJET DE CONSTRUCTION D'UN ENSEMBLE RÉSIDENTIEL
SITUÉ AU LOTISSEMENT EL WIFEK - RIADH ENNASR



RÉSIDENCE : **SILÈNE**



APPARTEMENT : **A 3 - 8**

TYPE : **S + 2**

3^{ÈME} ÉTAGE

SURFACE TOTALE : **81 M²**

TERRASSE : **17 M²**