



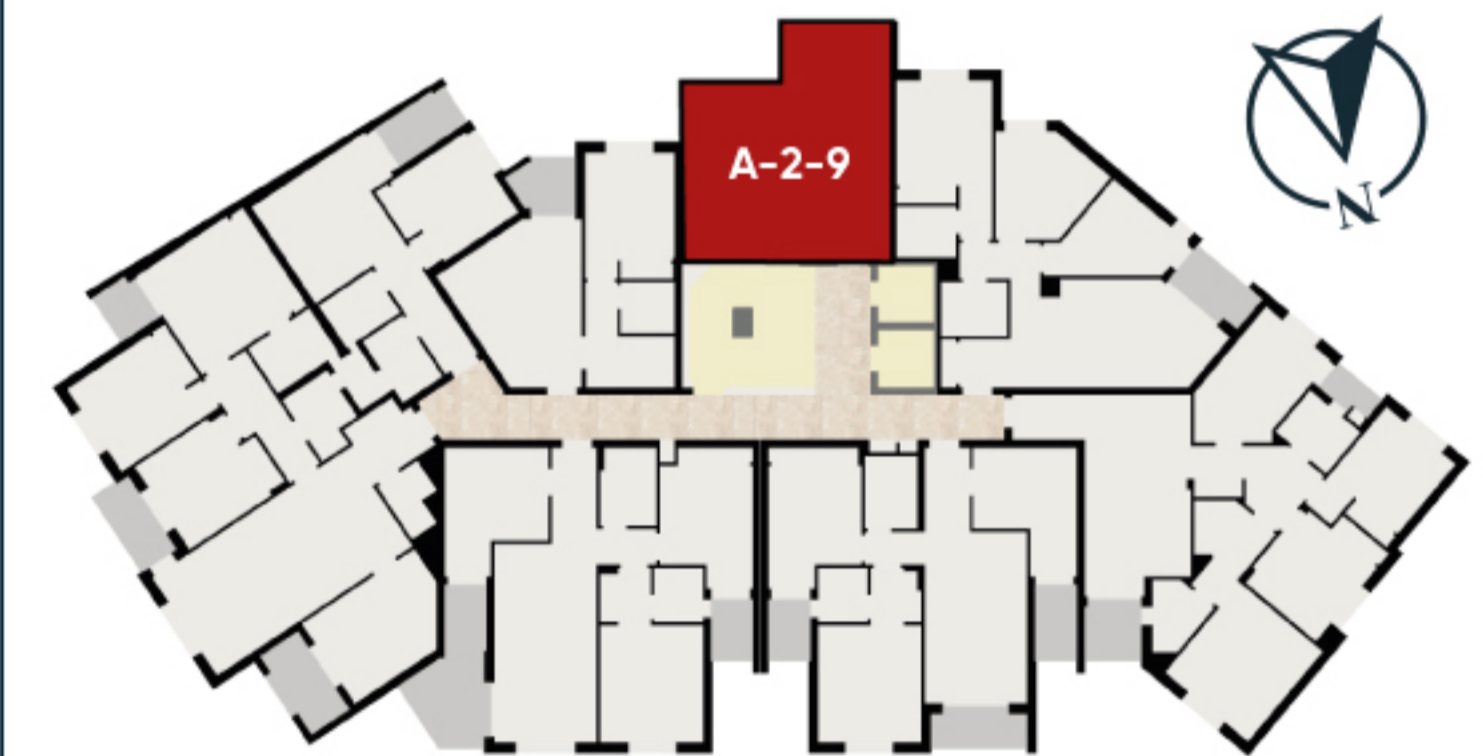
N.B. : Ces plans ainsi que les surfaces et les dimensions sont donnés à titre purement indicatif.

MUNICIPALITÉ DE L'ARIANA

PROJET DE CONSTRUCTION D'UN ENSEMBLE RÉSIDENTIEL
SITUÉ AU LOTISSEMENT EL WIFEK - RIADH ENNASR



RÉSIDENCE : **SILÈNE**



APPARTEMENT : **A 2 - 9**

TYPE : **S + 1**

2^{ÈME} ÉTAGE

SURFACE TOTALE : **58 M²**